



OBRABIARKA DO CIĘCIA BLOCZKÓW BUDOWLANYCH

BELMASH MCS-400

PIŁA ŁAŃCUCHOWA
BUDOWLANA

Wyprodukowano na Białorusi

JAK I CZYM RAZPIŁOWAĆ BLOCZKI BUDOWLANE?!



PIŁA ŁAŃCUCHOWA BUDOWLANA BELMASH MCS-400 –

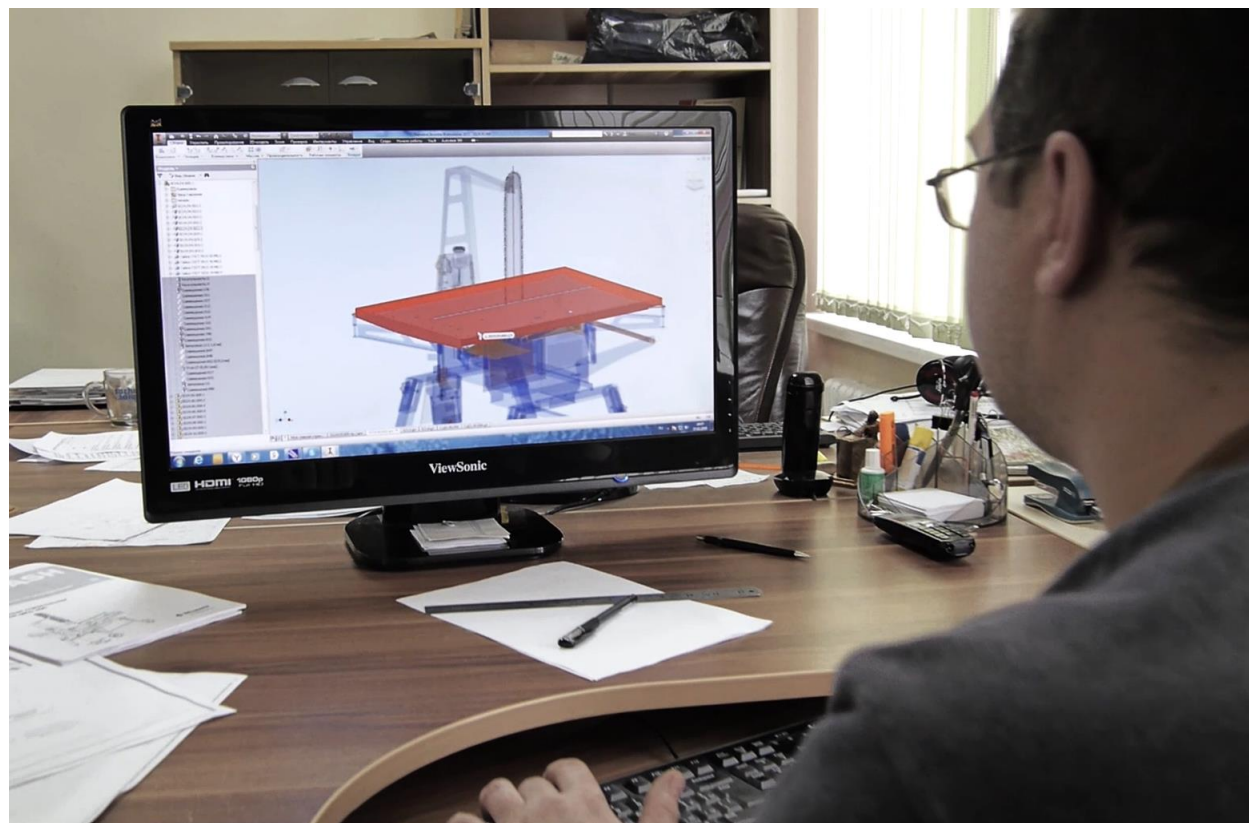
to pierwsza obrabiarka do cięcia bloczków wykonanych z gazobetonu, pianobetonu i betonu glinianowego za pomocą piły łańcuchowej.

Funkcje:

- Piłowanie wzdłuż i w poprzek
- Piłowanie pod kątem do 45°
- Cięcie skosów



Produkcja BELMASH –
zaprojektowana i
wykonana przez własne
biuro projektowe!



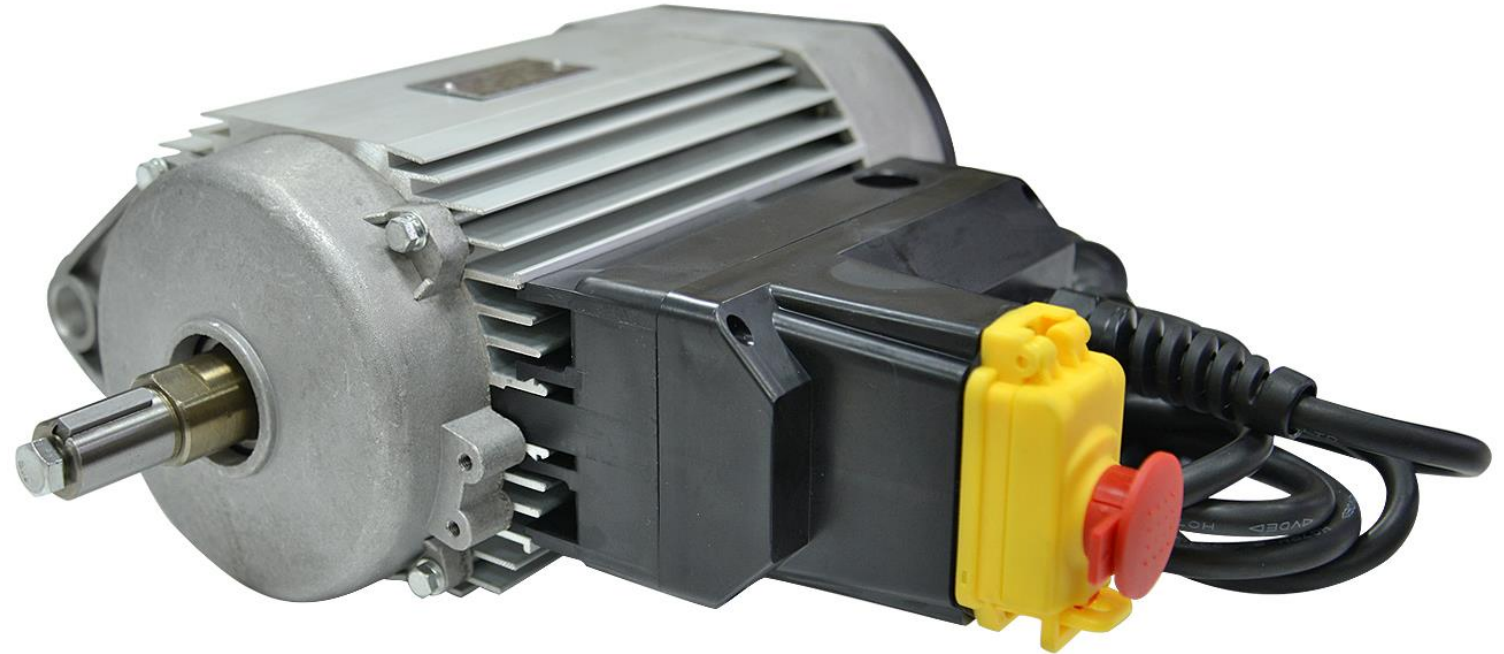


ŁAŃCUCH

- Specjalny łańcuch z końcówkami z węglików spiekanych
- Żywotność łańcucha $>500 \text{ m}^3$ (5 domów)

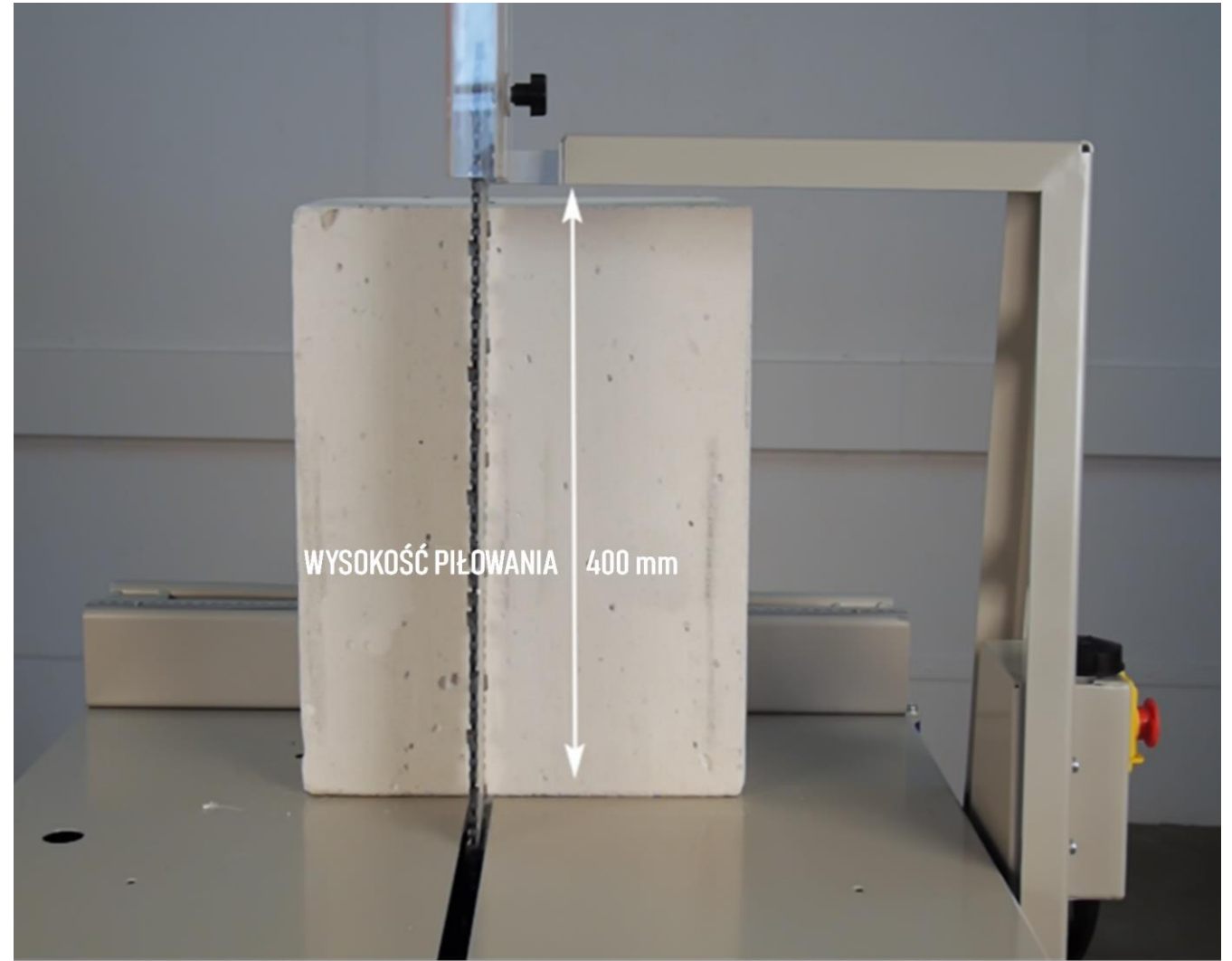
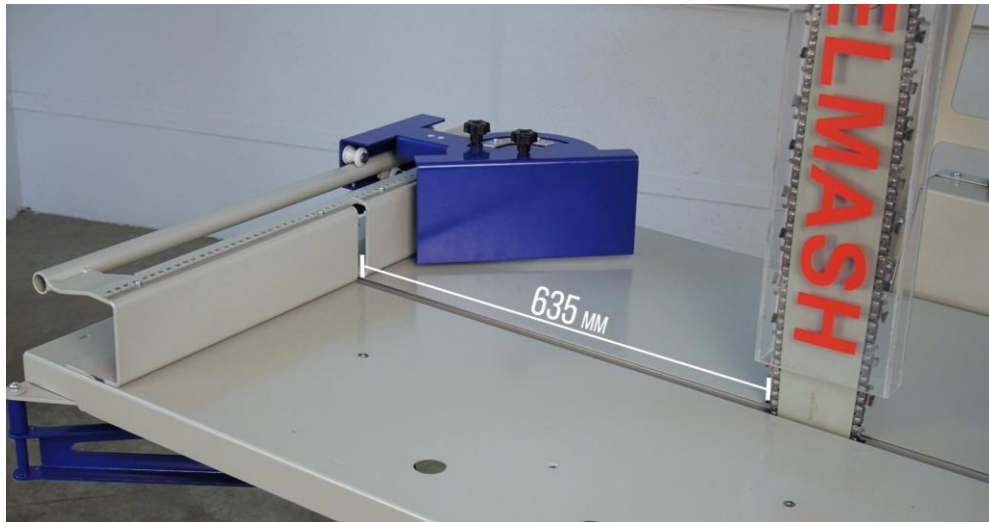
SILNIK

- Asynchroniczny, 2200W
- Tryb pracy - S6-40%
- 40% czasu praca i 60% przygotowanie do pracy
- Lekki i kompaktowy
- Podwyższony moment rozruchowy
- Zwiększona produktywność
- Zabezpieczenie przed przegrzaniem - automatyczne odłączenie przy $t > 130^{\circ}$
- Uruchomienie i praca przy zmniejszonej mocy sieci (od 180 V)
- Nie wymaga regularnej obsługi
- 100% miedzane uzwojenie stojana



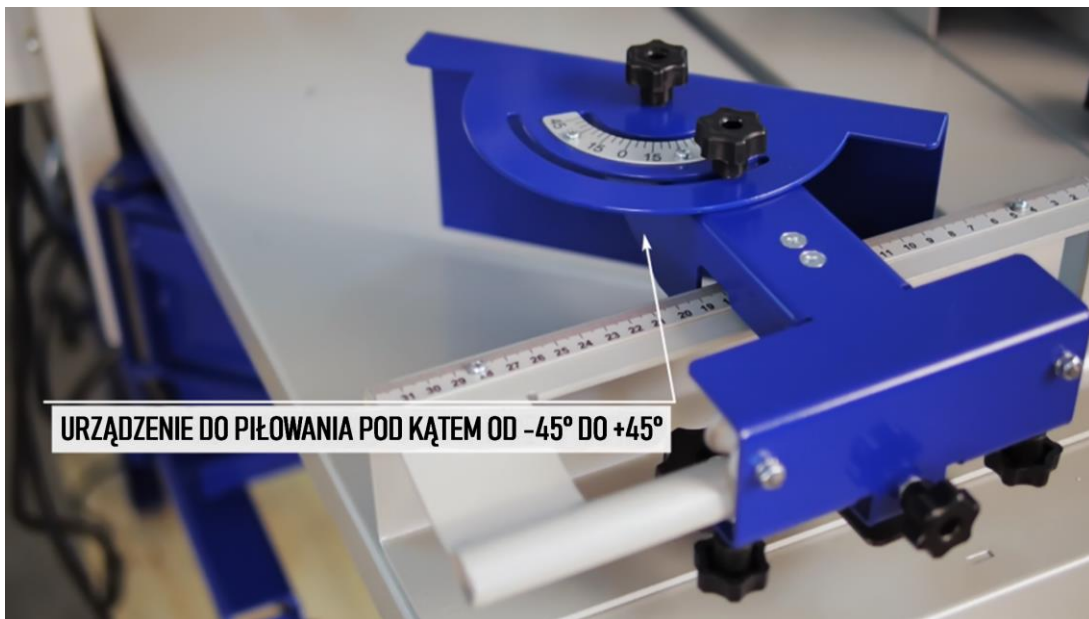
PIŁOWANIE

Piła może ciąć bloki do 63 cm!



PIŁOWANIE POD KĄTEM

Urządzenie do piłowania pod kątem do 45° wchodzi w skład zestawu standardowego.



CIĘCIE SKOSÓW

Urządzenie do cięcia skosów wchodzi w skład zestawu standardowego



STEROWANIE

Obrabiarka działa po włączeniu przycisku i naciśnięciu pedału, co zapewnia dodatkowe bezpieczeństwo.



WYSOKA PRĘDKOŚĆ CIĘCIA



KOMPAKTOWOŚĆ

Łatwo zmieści się w stanie zmontowanym w małym samochodzie dostawczym, a w pudle – w samochodzie osobowym!

W stanie zmontowanym: 65x97x130 cm

Pudło: 99x77x45 cm



MOBILNOŚĆ

Łatwo przenoszony przez jedną osobę.

Koła i stosunkowo niewielki ciężar obrabiarki umożliwiają przemieszczenie go, w razie potrzeby, przez jedną osobę!



DLACZEGO WŁAŚNIE PIŁA ŁAŃCUCHOWA BELMASH MCS-400?

- Taniej niż europejska piła taśmowa
- Precyzyjne cięcie
- Prędkość cięcia
- Czystość obrabianej powierzchni
- Mobilna
- Prosta i wytrzymała konstrukcja
- Szybka i wygodna wymiana materiału tnącego
- Wielofunkcyjność
- Wykonane na Białorusi
- Świetna cena!



BELMASH

Aby uzyskać więcej informacji, skontaktuj się z:

info@belmash.by

+375-222-79-88-88

<https://belmash.by/en/>

[///umysl.godny.miejsce](http://umysl.godny.miejsce)

